

KOSZTY DACHU, cz. 2

ROBOCIZNA

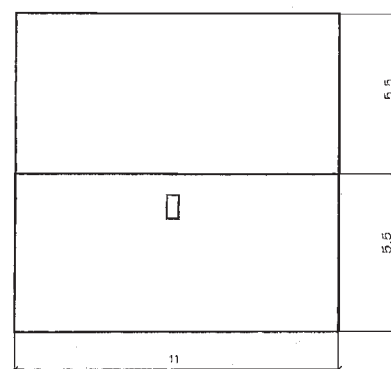
W wydaniu kwietniowym przedstawiłem kosztorysy materiałowe na kilka dachów w różnych technologiach. W tej części natomiast zamieszczam kalkulacje za robocizną na dokładnie te same dachy.

Fachowiec

Zamiast opisywać, kto to jest fachowiec i jakie powinien mieć kwalifikacje, przytoczę pewien dowcip.

Historia ma miejsce w okresie międzywojennym. Czasy to niezwykle eleganckich kobiet i wspaniałych samochodów o klasycznych kształtach. Do warsztatu samochodowego w wielkim mieście podjeżdża dżentelmen i prosi o naprawienie defektu, polegającego na trudnościach z uruchomieniem silnika. Szef warsztatu podnosi z boku pół maski – tak to wówczas wyglądało – i prosi o uruchomienie silnika.

Oczywiście pojawia się kłopot, silnik nie chce zaskoczyć. Specjalista pokiwał chwilę głową, wziął zamach i łupnął młotkiem w coś pod maską. Poprosił ponownie o włączenie silnika, a ten natychmiast zaczął działać. Uszczęśliwiony dżentelmen pyta, ile ma zapłacić. – Siedem złotych polskich – odpowiada szef warsztatu. – Siedem złotych? Za walnięcie młotkiem? – dziwi się oburzony dżentelmen. – Nie – Odpowiada mechanik ze stoickim spokojem – Za uderzenie młotkiem to dwa złote. Pięć za to, że wiedziałem gdzie uderzyć.



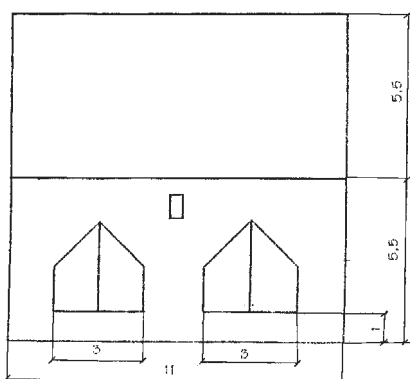
Dach 1. Powierzchnia 171 m², kąt nachylenia połaci 45°

Dekarz 1. Łódź					
Dach	dach. cementowa	dach. ceramiczna	blachodachówka	panele z posypką	dach. bitumiczna
1	6000	6350	5150	5350	5150
2	7250	7600	6350	6750	6200
3	6800	7150	6100	6200	5950
4	8250	8600	7200	7750	6900
5	8600	9000	7150	8000	6850
6	6700	7000	5300	6150	5350

Dekarz 2. Łódź					
Dach	dach. cementowa	dach. ceramiczna	blachodachówka	panele z posypką	dach. bitumiczna
1	5700	6900			4600
2	6400	7550	nie wykonuje	nie wykonuje	5300
3	6350	7500			5300
4	7100	8600			5800
5	7300	8950			5800
6	5300	6350			4850

Dekarz 3. Łódź					
Dach	dach. cementowa	dach. ceramiczna	blachodachówka	panele z posypką	dach. bitumiczna
1	6200	6700	nie wykonuje	6800	nie wykonuje
2	7350	7900		7500	
3	6900	7450		6550	
4	8500	9050		8750	
5	8400	9000		8450	
6	6150	6600		5900	

Dekarz 4. Łódź					
Dach	dach. cementowa	dach. ceramiczna	blachodachówka	panele z posypką	dach. bitumiczna
1	8400	8400	8400	8400	8400
2	11250	11250	11250	11250	11250
3	10800	10800	10800	10800	10800
4	12900	12900	12900	12900	12900
5	14600	14600	14600	14600	14600
6	9200	9200	9200	9200	9200



Dach 2. Powierzchnia 175 m², kąt nachylenia połaci 45°

Robocizna rzemieślnika

O policzenie robocizny za wykonanie dachów ze schematów poprosiłem kilku kolegów dekarzy z mojego pięknego miasta Łodzi, ale też rozesłałem wici tu i ówdzie po naszym kraju. Poprosiłem o rzetelną wycenę i poinformowałem, do jakich celów to posłuży. Poprosiłem także, aby zaproponowane ceny nie podlegały już ewentualnym negocjacom i zawierały VAT. Kalkulacje wykonali solidni rzemieślnicy prowadzący oficjalną działalność gospodarczą, wywiązujący się ze swoich zobowiązań względem fiskusa i naszego ukochanego ubezpieczyciela społecznego. Na swoje usługi udzielają oczywiście gwarancji.

Założenia do robocizny

Kalkulacje wykonane zostały według następujących założeń:

1. cieśla nabił już deski czołowe, więźba jest zrobiona idealnie – nie ma poprawek,
2. połać: folia wstępnego krycia + kontrłata + łata + pokrycie dachowe,
3. połać dla bitumicznej: OSB + papa podkładowa + dachówka bitumiczna,
4. rynny pcv uszczelkowe, bez montażu rur spustowych,
5. kosze:
 - dla ceramiki i cementu gotowe kosze z aluminium,
 - dla blachodachówki i posypki wykonywane indywidualnie z blachy,
 - dla bitumu gotowe kosze z papy „w rolce”,
6. okap: pas podrynnowy wykonywany z blachy, rynna i pas nadrynnowy wykonywany z blachy,
7. szczyty:
 - dla ceramiki i cementu zastosowano gotowe kształtki boczne/szczytowe, do wykonania jedna obróbka maskująca krokwie,
 - dla posypki zastosowane gotowe elementy szczytowe, do wykonania jedna obróbka maskująca krokwie,
 - dla blachodachówki i bitumu do wykonania z dwóch obróbek blacharskich – jedna tzw. „wiatrówka” i jedna maskująca krokwie,

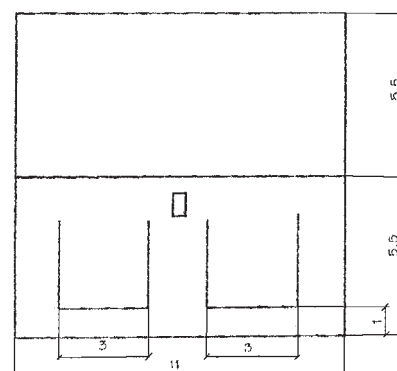
8. kominy:

- w ceramice i cemente taśma ołowiana lub aluminiowa z dodatkową obróbką na kominie,
- w pozostałych technologiach do wykonania własne obróbki blacharskie.

Tabele i schematy dachów

Dach rzecz droga

W jednym z poprzednich tekstów cytowałem fragment książki pt. „Dzieje budownictwa i architektury na ziemiach polskich”. Sięgnę jeszcze raz do książki Witolda Krassowskiego i przytoczę pewien (cytowany kiedyś) fragment, który z powodu omawianej tu kwestii jest wyjątkowo adekwatny i interesujący. Oto



Dach 3. Powierzchnia 174 m², kąt nachylenia połaci 45°, ale lukarny 18°